



## CONTAINER 20" ABITATIVO

### ESTERNO

- Container 20" in lamiera gregata di acciaio verniciato
- Ampie superfici panoramiche con infissi a taglio termico
  - Impianto elettrico e di illuminazione a led
  - Impianto idrico e di scarico
  - Impianto di climatizzazione
- pavimentazione in parquet di rovere
  - bagno completo
- Verniciatura esterna con processi antiossidativi da standard militari
  - rivestimento esterno in legno con pannelli scorrevoli
  - impianti e predisposizioni per angolo cucina

**Prezzo 38.000€+IVA**

### OPZIONE TERRAZZO PANORAMICO PRATICABILE

- Scala di accesso smontabile in lega di alluminio verniciata
- Balausta smontabile in alluminio ed acciaio
  - Pavimento in doghe di legno

**Prezzo 15.900€ + IVA**

### OPZIONE ARREDO COMPLETO

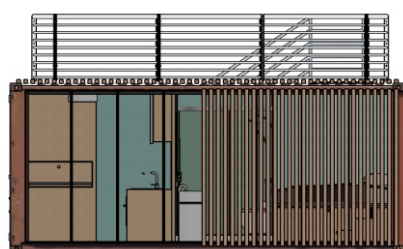
- Mobili soggiorno di essenza Rovere
  - Angolo cucina
- Camera da letto matrimoniale completa

**Prezzo 7.900€ + IVA**

### OPZIONE OFF GRID

- Pannelli fotovoltaici ad alta efficienza
  - inverter e batteria di accumulo
  - generatore di corrente da 3Kw
  - Serbatoio acqua
  - Serbatoio scarichi

**23.000€ + IVA**



VISTA FRONTALE



SEZIONE FRONTALE



PIANTA